

# Nye tanker i CAD verdenen

**Ny software kan importere og arbejde videre med filer fra alle design-systemer og samtidig fungere som traditionelt CAD-system.**

Når der skal udvikles nye modeller, får man ofte tegninger fra en arkitekt eller designafdelingen. Herefter er det produktionens job at klargøre disse til produktion.

Dette kan ifølge Karl Erik Andersen fra Østjysk CAD-CAM ofte være et tungt arbejde. Blandt andet fordi tegninger lavet i et tegneprogram som SolidWorks eller Inventor kræver, at man har samme system for at arbejde videre på filen. Ellers kan tegningen ikke modificeres.

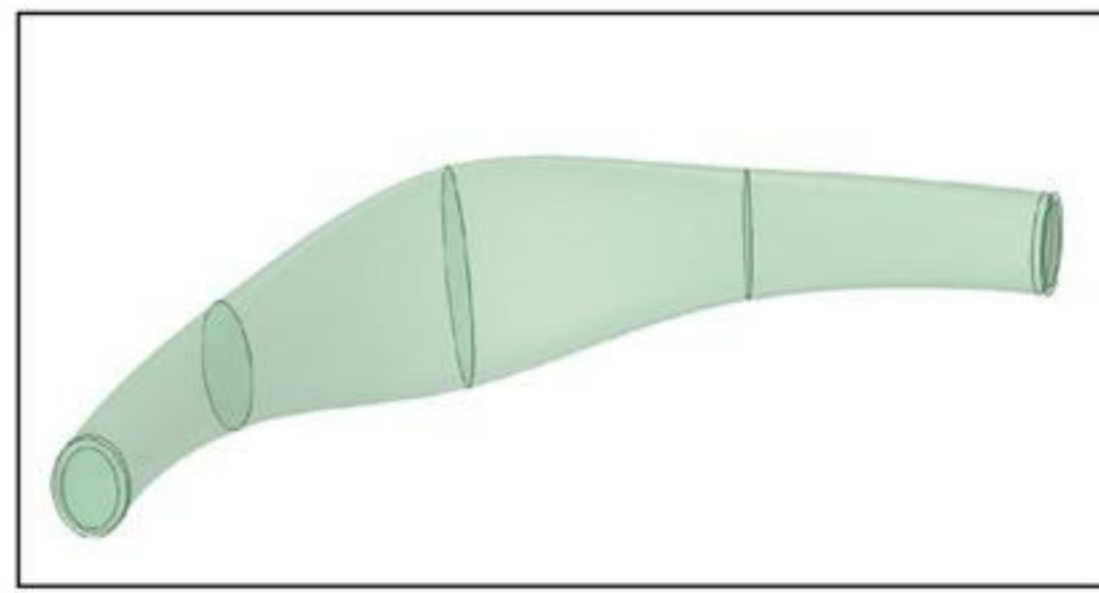
- Med vort nye SpaceClaim forholder det sig imidlertid anderledes, her kan man importere filer fra alle systemer og arbejde videre herpå, fortæller Karl Erik Andersen.

## 3D CAD redigeres let

Han forklarer, at SpaceClaim er et 3D CAD program, der kan arbejde videre på 3D Solider fra alle typer af CAD systemer, ligesom det kan bygge 3D-emner fra bunden.

- Import af filer fra SolidWorks/Inventor m.fl. går lige ind, og det at arbejde videre på dem kan vel nærmest sammenlignes med at redigere i en 2D-tegning.

- Der kan ændres rundinger, hældninger, slipvinkler, fjernes borer, tilfø-



jes nye detaljer osv. Derudover har softwaren meget stærke reparationsværktøjer til analyse og fejlfinding af 2D- og 3D-tegninger, tilføjer Karl Erik Andersen, der netop har gennemført et kursusarrangement med den nye software.

Forud for arrangementet havde han opfordret deltagerne til at sende filer, som de tidligere har haft problemer med, og én havde fremsendt et emne (STEP fil), hvori der var tydelige konstruktionsfejl.

- Med SpaceClaim kunne vi undersøge emnet for fejl og rette dem, så vi på halvandet minut havde et emne klar til produktion.

## Fra emne til form på rekordtid

Et andet af de fremsendte eksempler var en skærm, der skulle vakuumformes.

- Vi havde kun tegningen af selve emnet, som bestemt ikke var i en optimal kvalitet, men 10 minutter senere, lå der en færdig tegning til vakuumformen af det dobbeltkrumme emne, fortæller Karl Erik Andersen og nævner, at selv en øvet SolidWorks konstruktør typisk vil være timer om at udføre det samme.

Han understreger i samme forbindelse, at SpaceClaim naturligvis er i stand til at konstruere emner helt fra bunden. Specielt til produktudvikling betegner han mulighederne for at trække og flytte objekter i rummet som værende helt unikke.

- Eksempelvis kan komforten let tilpasses ved konstruktion af siddemøbler, og i det hele taget er softwaren ideel til at fremstille produkter, der skal tilrettes til den aktuelle kunde, mener Karl Erik Andersen.

## Import af andre filformater

SpaceClaim importerer som standard de mest almindelige formater, heri-

## Temadag på Skive Tekniske Skole

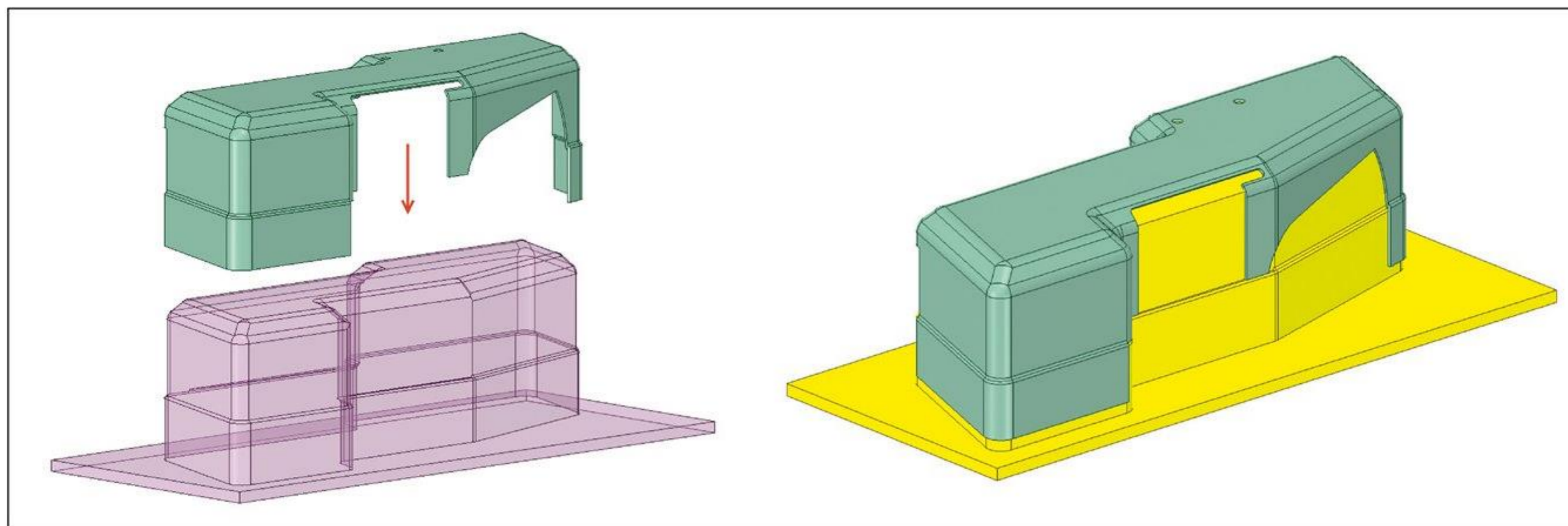
Torsdag i uge 40 inviterer Skive Tekniske skole til CNC-dag i træafdelingen. Fokus ligger på øget produktivitet på CNC-maskiner for derigennem at øge bundlinjeresultatet i virksomhederne. Arrangementet afholdes i samarbejde med Kyocera Unimerco, Østjysk CAD-CAM, Lindlarsen og Homag.

- Træafdelingen på Skive Tekniske Skole vil altid gerne medvirke til at skabe værdi og viden i virksomhederne i branchen. Og derfor har afdelingen torsdag den 2. oktober 2014 inviteret træbearbejdningsvirksomheder til en konference med titlen »Øget produktivitet på CNC-maskiner«, et arrangement hvor der bliver fokuseret på at øge bundlinjeresulta-

tet i virksomhederne, forklarer uddannelsesleder Jacob Berg Nielsen.

Dagen henvender sig til træbearbejdningsvirksomheder inden for plade/komponent. Og der er programsat små korte indlæg med relevante nyheder, og der følges op på teorien i workshops, hvor løsninger kan ses i praksis.





blandt IGES, STEP, ACIS, AutoCAD, Rhino, STL, m.fl. Derudover kan der udvides med direkte import af både Inventor, SolidWorks, SolidEdge, Pro\_E, NX og CATIA\_5.

En af de ting, Karl Erik Andersen også fremhæver ved SpaceClaim, er, at dens filformat læses direkte af AlphaCAM.

- Dermed er CNC-programmeringen af emnet let og tilgængeligt, siger han og tilføjer, at mange virksomheder modtager STL filer fra designfirmaer.

- Selv om disse filer reelt er beregnet til simulation af design, sendes de ofte videre til produktionsleddet, hvor de giver mange hovedbrud, da design og videre forarbejdning typisk ikke er mulig, siger han og fortsætter:

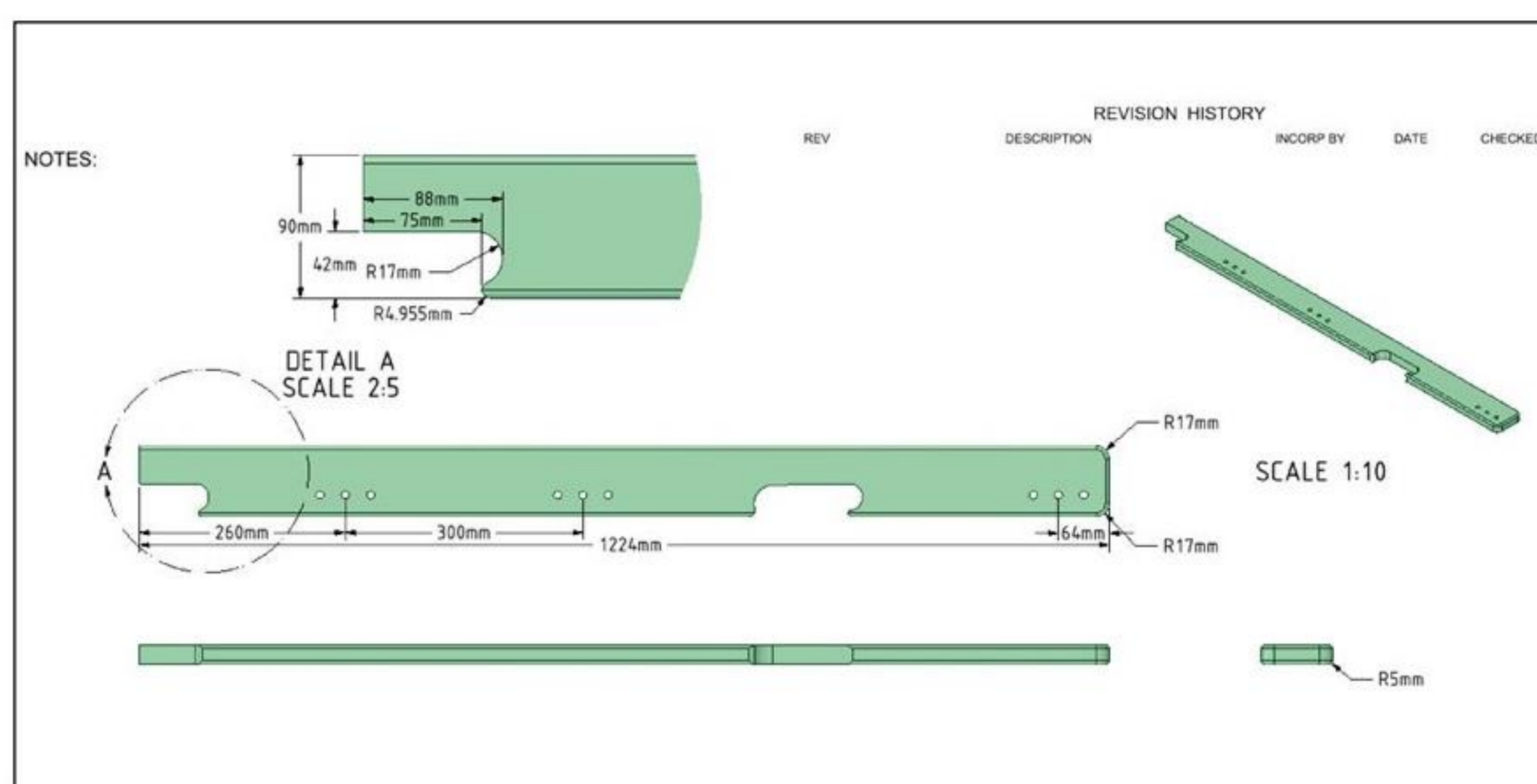
- Men i SpaceClaim er døren stadig åben. Du kan arbejde videre, reparere, reducere eller øge antallet af facetter, samt tilføje eller fjerne elementer.

### **Et supplement til andre systemer**

Grundlæggeren af SpaceClaim, Mike Payne, var også manden bag PTC (Pro Engineer) og senere SolidWorks.

- Det er således innovative tanker fra nogle meget kompetente personer, der ligger til grund for SpaceClaim og dens måde at arbejde på, mener Karl Erik Andersen, som dog påpeger, at SpaceClaim på ingen måde skal ses som konkurrent til disse og andre systemer på markedet, men derimod som et supplement.

- Vi fokuserer først og fremmest på designleddet af eksempelvis møbler og inventar og dernæst på produktionsleddet. Målet er at lette de dagligdags situationer, man står med, dem der tager »alt for lang tid«, og reducere dem til et minimum, forklarer han.



### **Demonstreres på Skive Tekniske Skole**

Torsdag den 2. oktober deltager Østjydsk CAD-CAM i »Industri Temadagen« på Skive Tekniske Skole. Her vil der være demonstration af Space-

Claim, og virksomheden vil tillige demonstrere, hvorledes AlphaCAM håndterer solider, bl.a. ved at processere 3D-solider til individuelle emner og nastede plader.

pf



### **DETALJER, DER IMPONERER:**

I løbet af de seneste 25 år har den innovative formatskydebordsteknologi »X-Roll«, imponeret, den er vedligeholdelsesfri, har fantastisk let løb og præcision.

Den ekstrem belastbare kipsegmentføring »Easy-Glide« er absolut vedligeholdelsesfri, generes ikke af støv og er kompromisløs præcis.

Den ultimative formatrundsav kappas 550 e-motion | x-motion



FORMAT-4 - mere end 40 år træbearbejdningsmodeller til håndværk og industri

**STRAKS-info**

Tel. 70 203 160 Eller

Felder Danmark

Brunde Vest 14 C, DK 6230 Rødekro

[www.format-4.dk](http://www.format-4.dk)

**FORMAT**  
Træbearbejdningsmaskiner til håndværk og industri!