

CNC og CAD-CAM til buede vinduer

Dansk producent vælger at investere sig ud af krisen og tilbyder fræsede emner som supplement til programmet med laminerede, formspændte elementer

Redigeret af Peter Friis

Hjallerup Træindustri har i mere end 25 år været underleverandør til vinduesbranchen i Danmark. Specialet har været formspændte buer, ovale og runde karme samt runde vippevinduer. Opbygget med formspændte lameller i fyr, gran, lærk, mahogni, eg og teak. For nyligt besluttede virksomheden at supplere programmet af emner, der spændes op af tynde lister med emner, der er sammenlimet af segmenter og fræset i facon på CNC.

Meget stabile elementer

Hjallerup Træindustri har bevidst valgt at bruge den meget omtalte krise til at gå i offensiven. Der er investeret i en

CNC-styret overfræser, en ny presser og en del andre maskiner, som var en nødvendighed for at komme til at producere buer i massivt kernetræ til vinduesindustrien i Danmark.

- Med investeringen i CNC og AlphaCAM kan vi nu også producere buer i massivt kernetræ, hvor emnerne er opdelt i segmenter, fingerskarret og formfræset på CNC overfræser, fortæller ejerleder Jan Thorup.

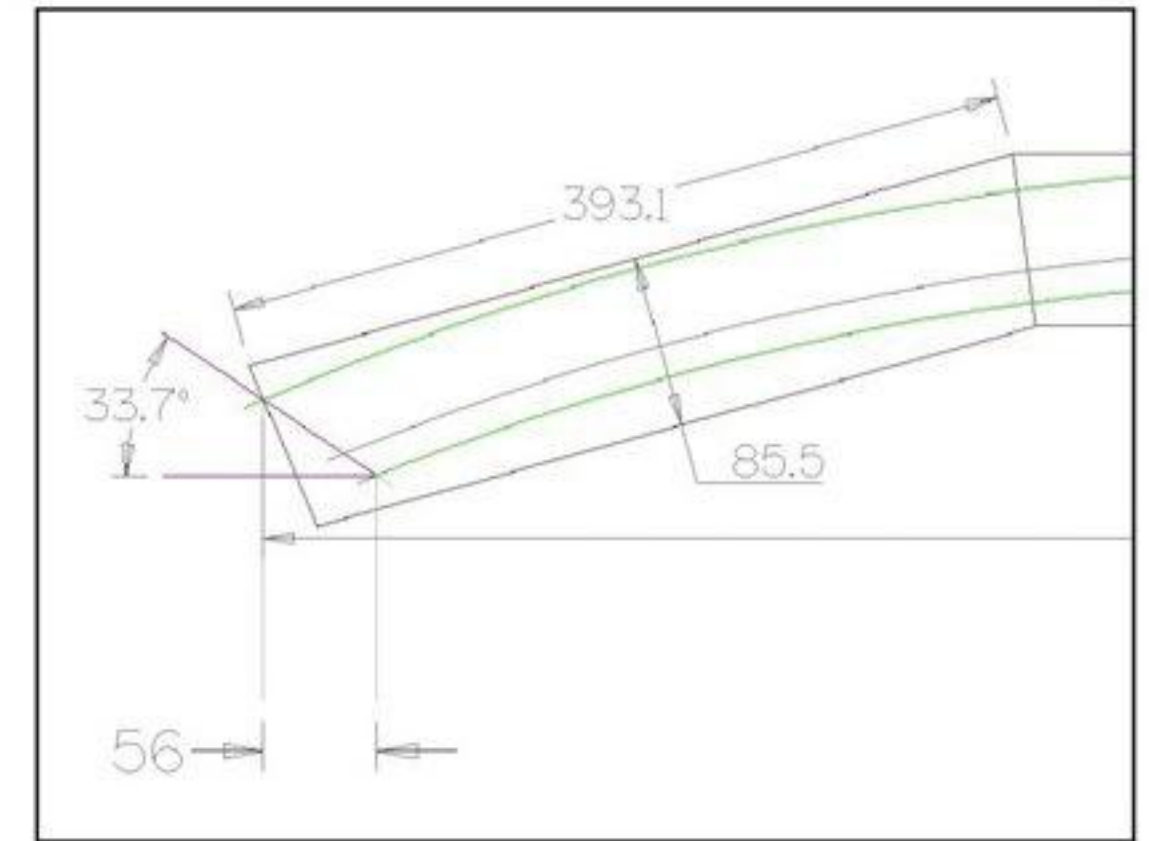
- Vi får på denne måde et utroligt stabilt element, der samtidig indeholder en stor andel af kernetræ.

Maskinen er opbygget til specialbearbejdning

Til denne specielle produktion har virksomheden indkøbt en SCM Record 240 med fire akser. Maskinen er udstyret med flytbare bjælker, og på hver bjælke er der monteret et antal clamps til fastholdelse af emnet.

Maskinen er bestykket med en række specialværktøjer, som netop henvender sig til de anderledes bearbejdnings af ofte meget høje emner.

For programmering af maskinen, har virksomheden valgt CAD-CAM Softwaren AlphaCAM, sammen med et specialmodul udviklet af Østjysk



Der fremstilles målsatte tegninger, som sendes med ud til kunden. I dette eksempel kan kunden læse, hvilken vinkel det lodrette stykke skal saves i for at passe nøjagtigt med buen.

CAD-CAM A/S. Via dette software, kan programmøren indtaste samtlige relevante data for det pågældende emne, hvorefter samtlige programmer tilhørende ordren, fremstilles på sekunder. Disse lagres på virksomhedens computer, hvorfra CNC maskinen kan hente disse direkte.

Mange muligheder for samling

CAD-CAM softwaren giver mulighed for at vælge forskellige typer af emner og bearbejdnings. Eksempelvis kan buerne samles med de lodrette karm- og rammestykker med gehringssamling eller gennem tapping af de to emner. Softwaren lader operatøren beslutte dette, når dataene indtastes.

Ud over de standarder som dette modul dækker over, har Hjallerup Træindustri de komplette muligheder for fremstilling af special komponenter via AlphaCAM.

- En tommelfingerregel er, at alt hvad der kan tegnes, også kan fremstilles, lyder det fra Jan Thorup.

Det hele passer sammen

Ved at anvende den specielle software sikrer man sig imod fejlindtastninger. Samtlige programmer til emnet er beregnet ud fra de samme parametre, hvorved man undgår »menneskelige fejl«, når der er travlt.

- Dette er en virkelig stor fordel, sammenlignet med manuel programmering, mener Jan Thorup.

Samtidig med fremstillingen af pro-



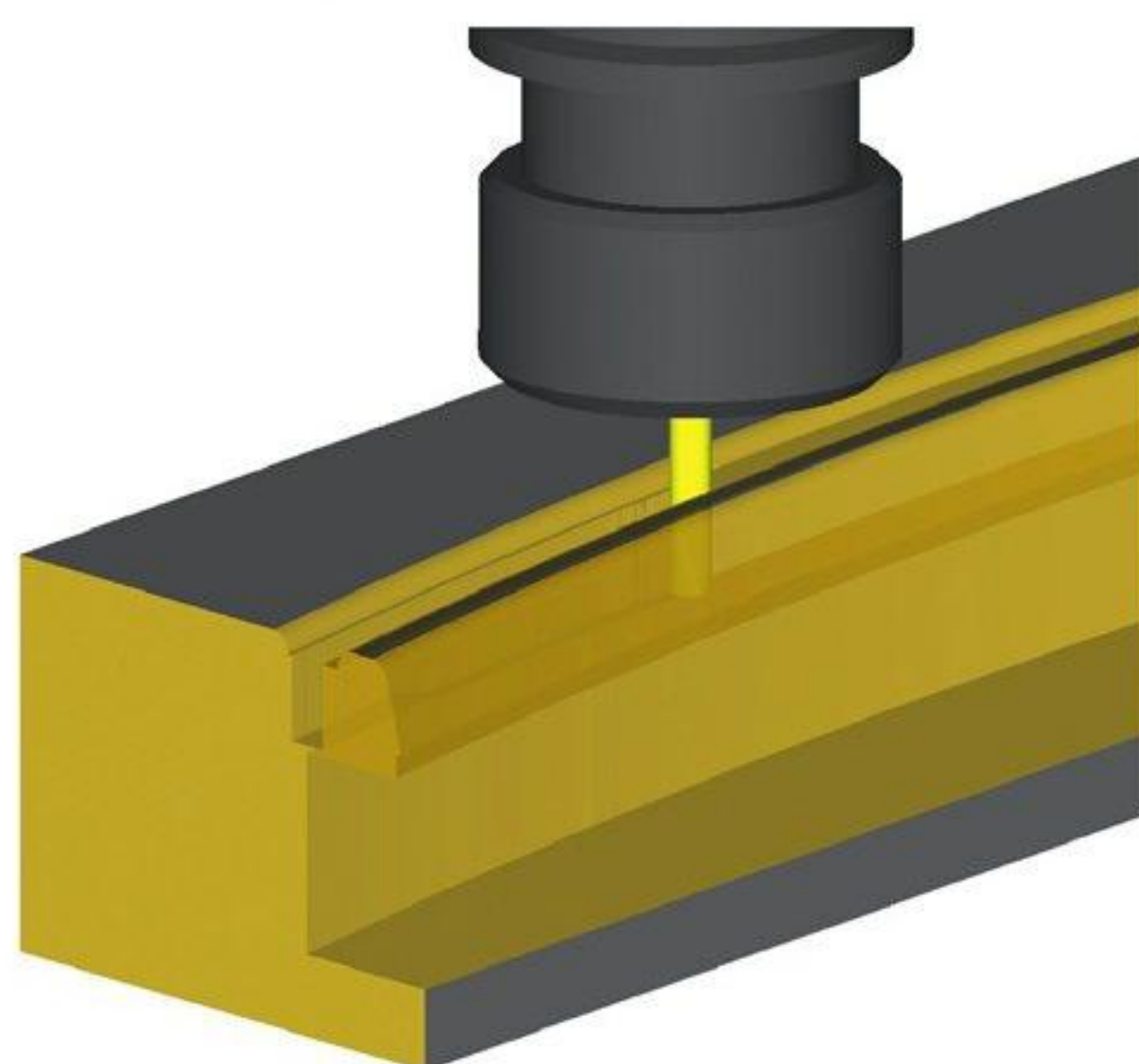
Værkfører Orla Nielsen, der har været på Hjallerup Træindustri i næsten 40 år, viser eksempel på den nye CNC-bearbejdning sammen med Jan Thorup og Niels Lund Villadsen.

grammerne, oprettes også kundetegninger, der sendes ud til printeren. Disse tegninger følger emnet ud til kunden, så han herigennem har de nødvendige mål for videre forarbejdning af komponenterne.

Det ene udelukker ikke det andet:

Hjallerup Træindustri fortsætter med at producere formspændte buer. De nye tiltag er tænkt som en styrkelse af virksomhedens sortiment.

- Som den eneste i landet, kan vi nu producere buer i både segmenter og laminerede produkter, fortæller Jan Thorup og påpeger, at mange kunder foretrækker de formspændte elementer. Ikke mindst i de hårde træsorter som eg, mahogni og teak.



Glaslisten kan laves som en del af konstruktionen, og når den medtages, sætter AlphaCAM 3 støtteflige som glaslisten hænger fast i.

Brikkerne falder på plads

Meget falder på plads nu for Hjallerup Træindustri. I 2007 valgte Jan Thorup at lade Niels Lund Villadsen komme med i ejerkredsen med en ejerandel på 25 procent.

- Niels er en utrolig dygtig og loyal person, som havde erfaring med CNC, så da vi valgte, at det var det, vi ville med fremtiden, kunne det jo ikke passe bedre. Så Niels er egentlig nok den bedste investering, slutter Jan Thorup med et smil.

Luftbefugtning

Salg og service ...også på eksisterende anlæg
Lav- og højtrykssystemer

dansk klimasystem ApS

Erritsøgårdsvej 87 • 7000 Fredericia
Tlf: 7594 2090 • Fax 7594 2840
e-mail: mail@danskklimasystem.dk
www.danskklimasystem.dk

HUSK!

Ferielukket i ugerne 30 og 31

Flex Trim A/S
Hedelund 28, Glyngøre, 7870 Roslev
Tlf.: 96 76 01 28, Fax: 96 76 01 58
info@flex-trim.com

Din ekspert i pudseløsninger

- Til alle overflader på træ, metal, plast og kompositter

Flex Trim A/S udvikler, producerer og sælger pudseløsninger, baseret på en patenteret og internationalt anerkendt børsteteknologi.

For dig betyder Flex Trim et unikt produkt med en lang standtid, en optimeret produktion og en forbedret overfladekvalitet.

Med Flex Trim får du en hel løsning - rådgivning, service, installation og optimalt sliberesultat.

Forhør nærmere, hvilken løsning vi kan tilbyde netop din produktion!

Læs mere på www.flex-trim.com

Quality • not only on the surface

LEVERANDØR TIL DEN DANSKE TRÆINDUSTRI

- Altid 3-4000 m³ på lager
- Ovntørret fyr fra gode svenske og finske savværker
- Vindustræ
- Forarbejdning efter opgave
- Knastrent limtræ iht. 2ØKO
- Spånplader
- Forarbejdet limtræ efter opgave
- MDF plader
- Knastrent gran efter opgave
- Russisk Birkekrydsfiner
- Møbeltræ
- Arbejdstøj
- Listetræ

Sammen bygger vi professionelt

Viborg Tømmerhandel

Industrivej 30 • 8800 Viborg • Tlf. 8725 1200 • Fax 8662 8303 • E-mail: info.viborg@stark.dk